



Auf der Freiheit – Ein neuer Stadtteil entsteht in Schleswig

Die historische Altstadt mit dem Schleswiger Dom und dem St.-Johannis Kloster liegt in unmittelbarer Nachbarschaft zum neuen Stadtteil. Das eindrucksvolle Schloß Gottorf mit seinen kulturhistorischen Besonderheiten gehört genauso zu Schleswig wie das Wikinger-Museum Haithabu. Schleswig verfügt über eine gute Infrastruktur mit Einkaufsmöglichkeiten, umfassende ärztliche Versorgung sowie ein modernes Schulwesen mit dem A.P. Möller-Gymnasium direkt vor Ort.

Die nähere Umgebung bietet Golfplätze, aus-
geschriebene Rad- und Wanderwege und eine
Vielzahl weiterer Ausflugsziele. Kurze Wege nach
Dänemark, Flensburg, Kiel und Hamburg sorgen
für beste Anbindungen.



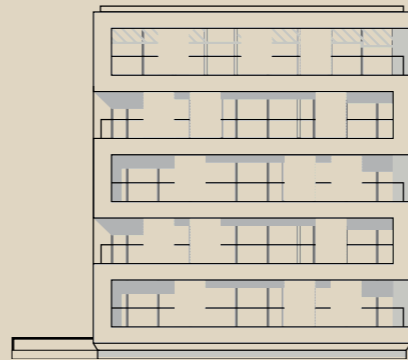
Stand 10/2010 Konzeption Team Vivendi Gestaltung Schöning Design Schleswig

Auf der Freiheit
24837 Schleswig

Telefon 04621-488668
Telefax 04621-488669

Koordinaten Navigation
Breite 54°30'39.31"N
Länge 9°34'52.36"E

info@auf-der-freiheit.de
www.auf-der-freiheit.de



Die Strandhäuser sind die „Wohn-Juwelen“ Auf der Freiheit!
Phantastische Architektur – bezauberndes Wohngefühl.



WOHNEN IM STRANDHAUS – DIREKT AM OSTSEEFJORD SCHLEI





Wohlfühlgarantie am Wasser

Genießen Sie das Leben im Strandhaus. Moderne Architektur mit raumhoher Verglasung bietet ein einmaliges Wohnenerlebnis direkt am Ostseefjord Schlei. Die Wohnungen im Strandhaus zeichnen sich aus durch lichtdurchflutete Räume – verbunden mit hochwertigen Baumaterialien – und gewähren exklusives Wohnen.

Eine barrierefreie Bauweise mit Fahrstuhl bis in die Tiefgarage ist für das Strandhaus eine Selbstverständlichkeit. Die hohen Decken sorgen für ein komfortables Ambiente. Wohnungsgrößen von 97- 225 m² mit großen überdachten Sonnendecks und umlaufenden Gangways lassen keine Wünsche offen. Atemberaubende Blicke in Richtung Süden auf die Schlei eröffnen sich nur in dieser Lage.

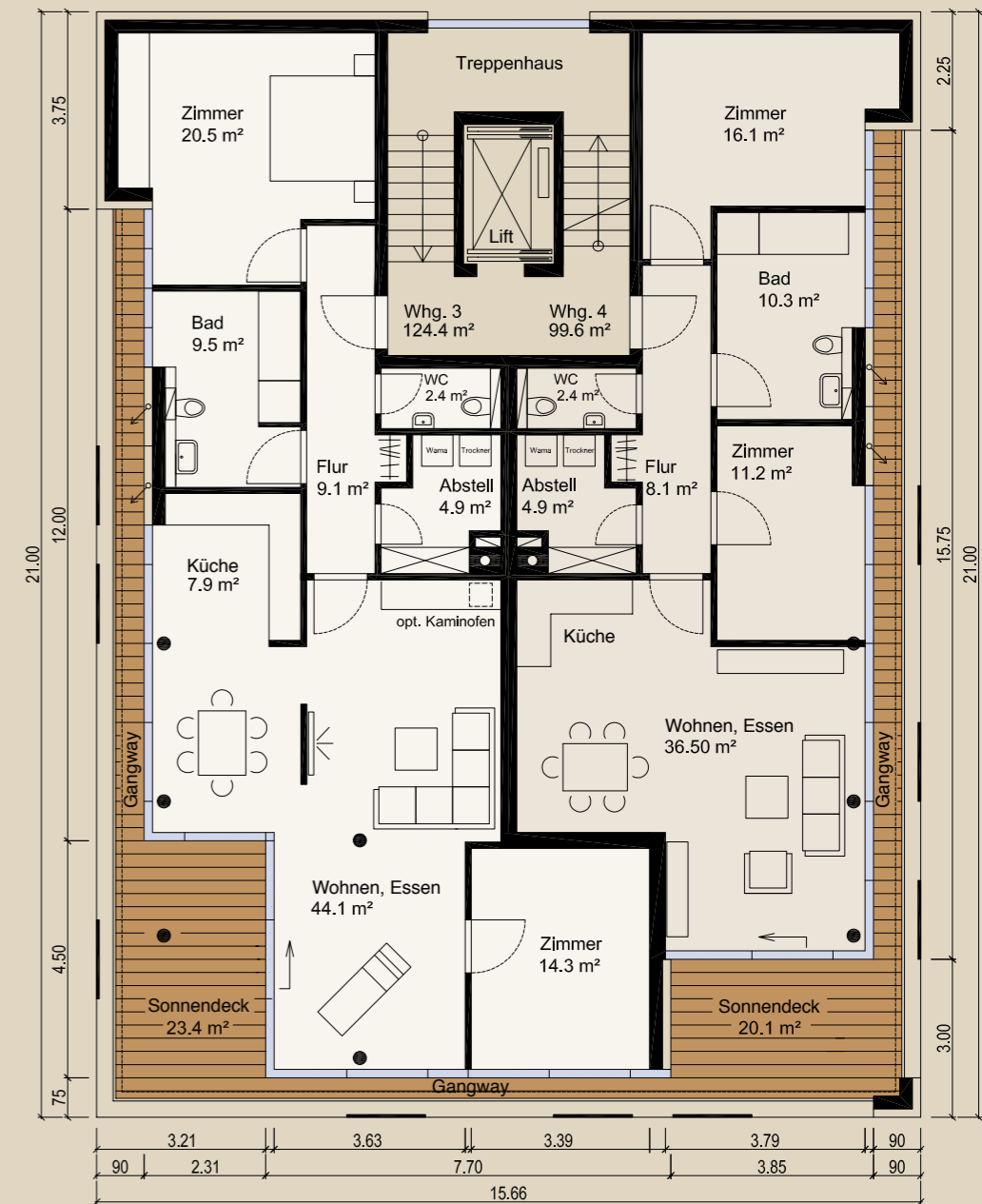
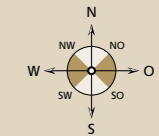
Vier Dachterrassen mit insgesamt 109 m² sowie eine Wohnfläche von 173 m² bietet Ihnen das Penthaus.

Änderungen vorbehalten.

Exklusive Wohnungen im Strandhaus*

- unverbaubarer Wasserblick
- flexible Grundrisse von 97 m² bis 225 m²
- außergewöhnliche Bauhaus-Architektur
- individuelle, hochwertige Ausstattung
- barrierefreie Bauweise
- hohe Decken und bodentiefe Fenster
- riesige überdachte Sonnendecks
- großzügiger Lift
- Tiefgaragenplatz mit zusätzlichem Abstellraum
- niedriger Energieverbrauch aus regenerativer Energiequelle

* Das Penthaus auf Anfrage.



„Unverbaubarer Blick auf's Wasser.
Unvergleichliche Aussicht.
mit Badestrand vor der Haustür.“

INDIVIDUELL MIT AUSSICHT – FÜR GEHOBENE ANSPRÜCHE

