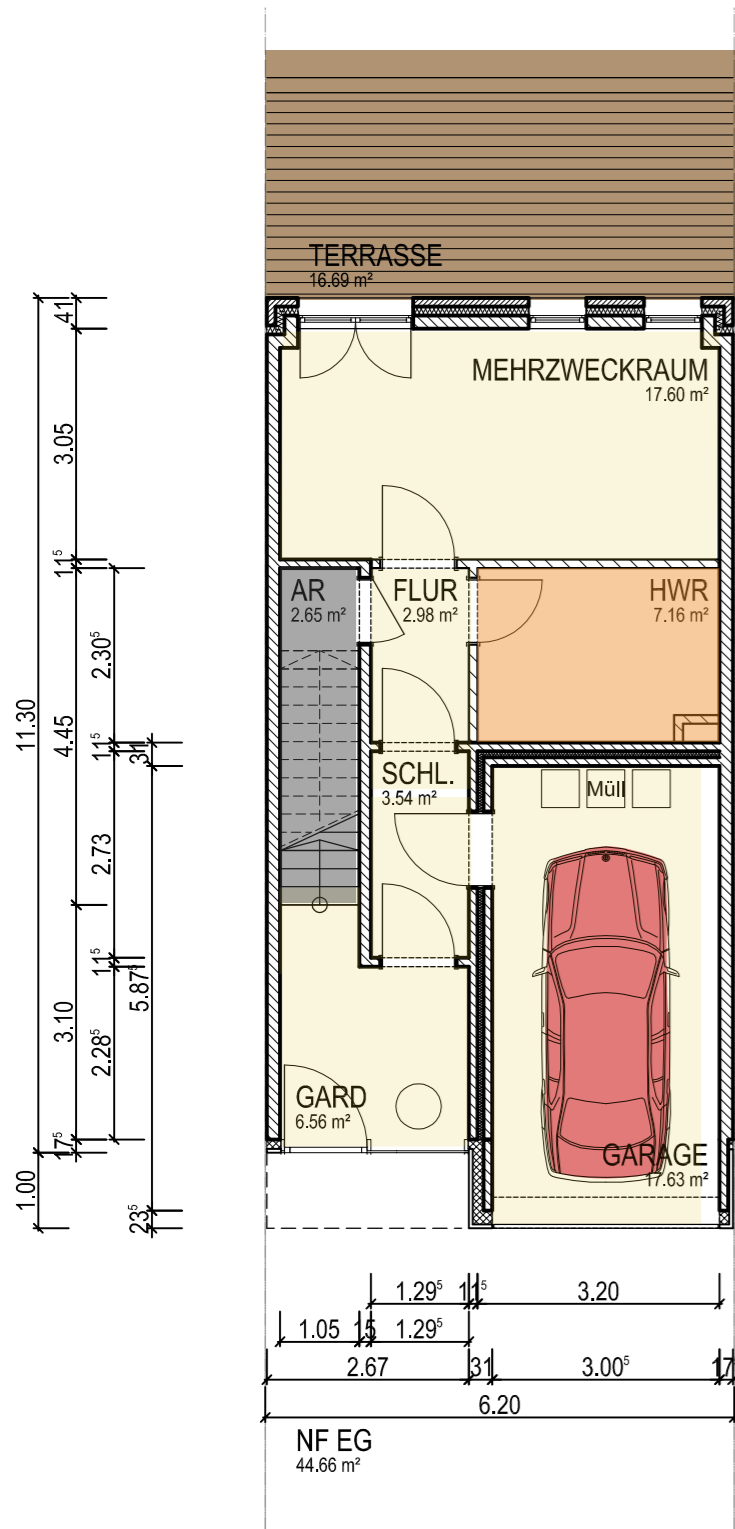
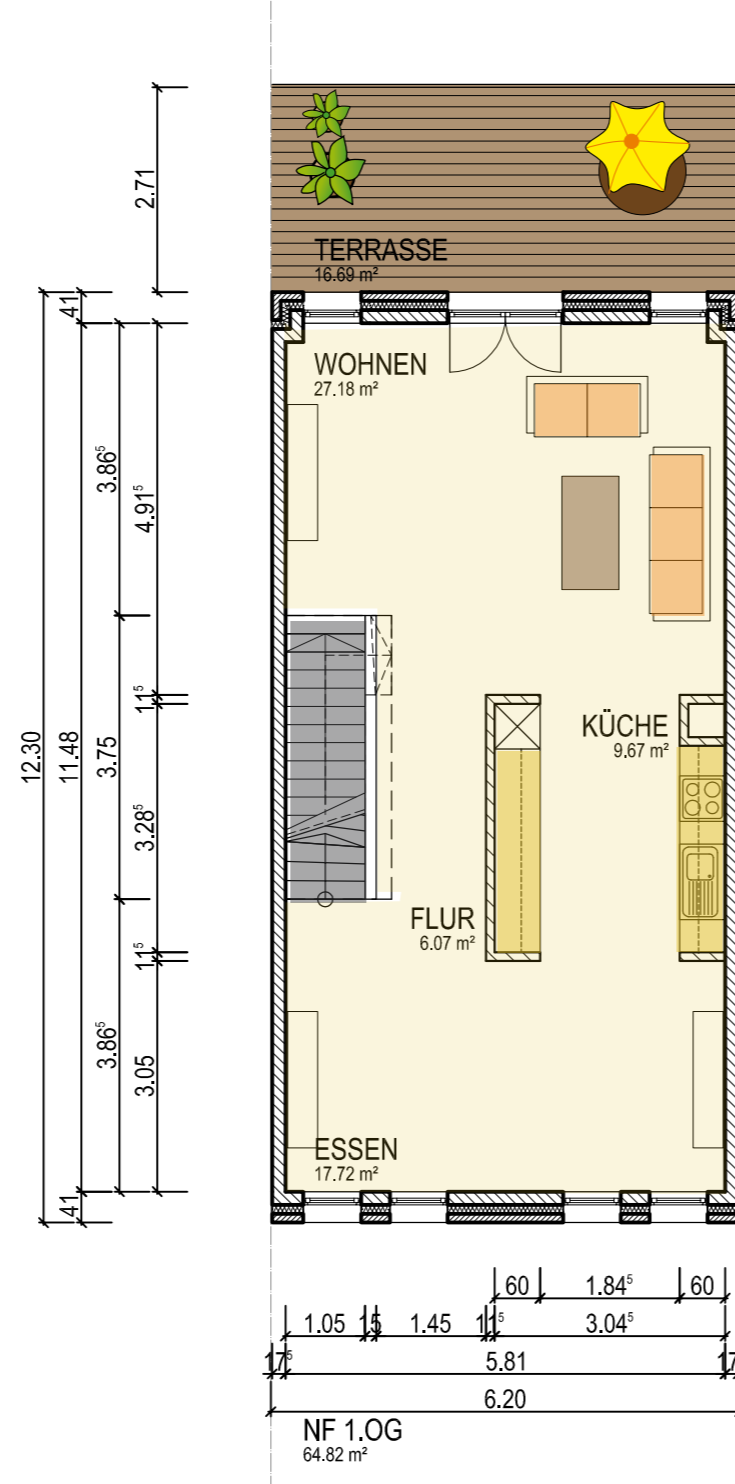


Mittelhaus

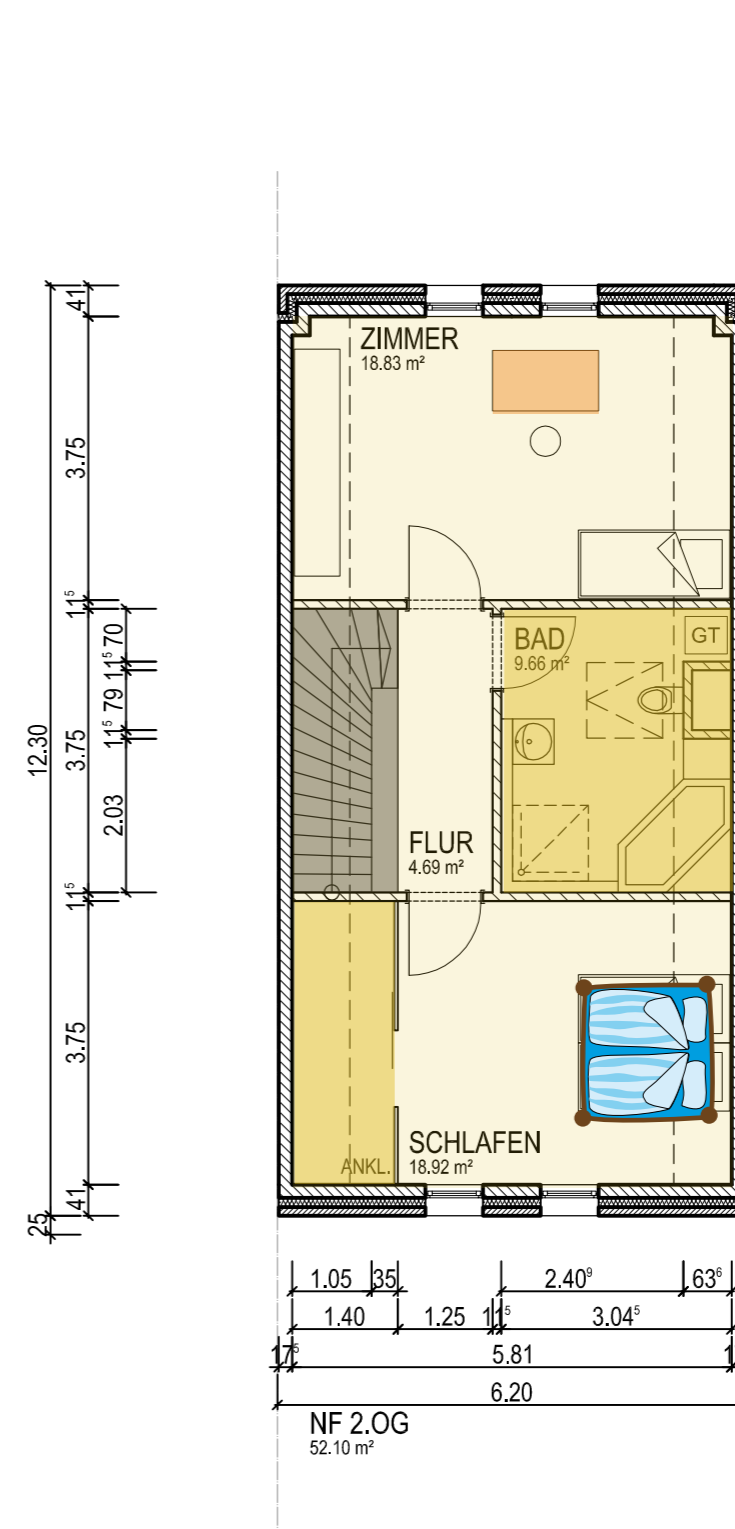
FISCHERHAUS TYP H1



EG



1.OG



2.OG

Nettogrundfläche:
185,46 m²

Wohnfläche:
156,60 m²

EG

- Garderobe: 6,63 m²
- Mehrzweckraum: 17,60 m²
- HWR: 7,16 m²
- Flur: 2,87 m²
- Abstellraum: 2,86 m²
- Schleuse: 3,40 m²
- Garage: 17,05 m²

1. OG

- Wohnen: 27,07 m²
- Küche: 9,67 m²
- Essen: 17,72 m²
- Flur: 5,94 m²
- Terrasse: 15,75 m²

2. OG

- Bad: 9,66 m²
- Flur: 4,55 m²
- Schlafen: 18,92 m²
- Zimmer: 18,61 m²

Die o.a. Abbildung zeigt als optionale Ergänzung im Erdgeschoss eine Terrasse und eine Flügeltür zum Mehrzweckraum. ca. 15,75 m² (Wohnfläche: 3,94 m²)

